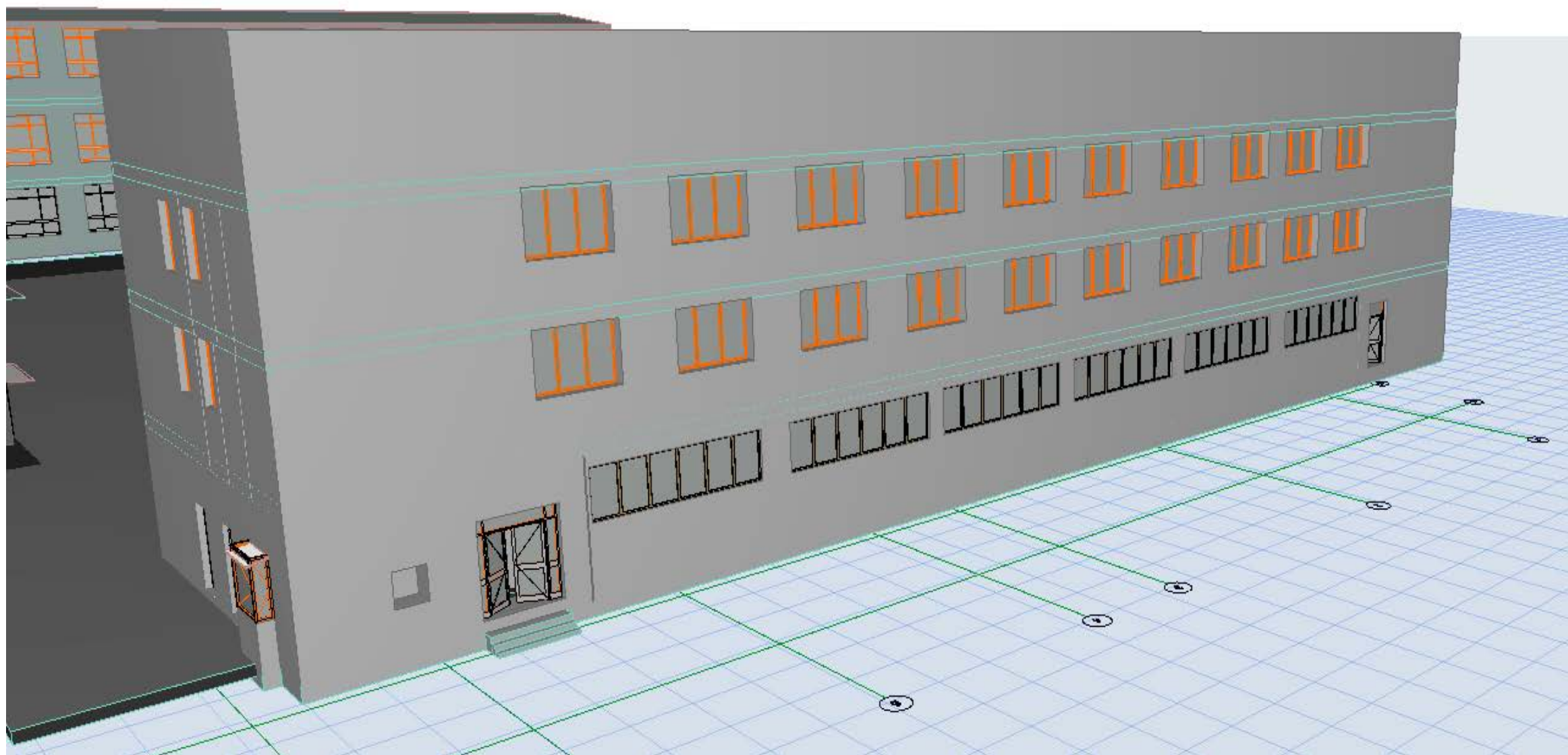


პროექტის დასახელება

მექანიკური ნაწილი

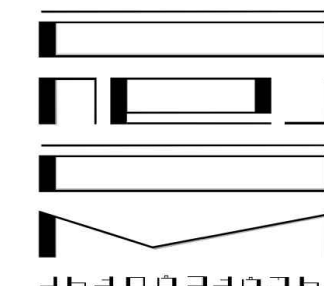
(კვამლავოზა)



დამკვეთი

შ.პ.ს. "მიღამო"

საქართველო, თბილისი
0. აბაშიძის ქ. №77



შემსრულებელი

შ.პ.ს. "ვერგე"

საქართველო, თბილისი
პ. ასლანაშვილის ქ. №29ა.
E-mail: info@verge.ge



სახანძრო ვენტილაციის განმარტებით ბარათი

პროექტი ითვალისწინებს შენობის სახანძრო ვენტილაციის სისტემას, კერძოდ: კლინიკის კორიდორებში დაპროექტებულია კვამლგამწოვი სისტემები. მეორე და მესამე სართულზე გათვლილია 2 ჰაერის მოდინების და 2 კვამლის გაწოვის ღიობი, რომელიც სახანძრო პანელიდან დაკვამლიანების სიგნალის მიღების შემთხვევაში მოახდენს იმ კონკრეტულ დაკვამლიანებული სართულის საევაკუაციო კორიდორების და გასასვლელების კვამლისგან გაწმენდას. კვამლგამწოვი ღიობები აღჭურვილი უნდა იყოს მოტორიზირებული სახანძრო დამპერებით. სახანძრო პანელიდან დაკვამლიანების დადასტურებული სიგნალის მიღების შემდეგ უნდა ჩაირთოს იმ კონკრეტული ზონის კვამლგამწოვი სისტემა. კვამლგამწოვ ვენტილატორის ჩართვამდე უნდა გაიღოს დაკვამლიანების ზონაში არსებული სახანძრო დამპერი, საიდანაც მოხდება კვამლის გაწოვა. აუცილებელია, რომ დაკვამლიანებულ ზონაში არ იყოს ძლიერი უარყოფითი წნევა, რაც ხელს შეუშლის მომსახურე პერსონალის სწრაფ ევაკუაციას, აღნიშნულის თავიდან ასაცილებლად და ფართებში უარყოფითი წნევის საკომპენსაციოდ გათვალისწინებულია კედლებში ჩასამონტაჟებელი მოტორიზირებული დამპერები, რომლებიც კვამლგამწოვი სისტემის ჩართვასთან ერთად სინქრონულად გაიღება და მოახდენს სივრცის უარყოფითი წნევის კომპენსირებას გარედან შემოსული ჰაერის საშუალებით.

გამწოვ და მოდინებით სისტემებს ემსახურება Axial ტიპის ვენტილატორები. გამწოვი ვენტილატორები მოწყობილია სახურავზე, ხოლო მოდინებითი სართულების ჭერში.

კვამლგამწოვი სისტემის საჰაერო არხები უნდა მოეწყოს 1.2მმ სისქის თუნუქისგან და შეიფუტოს 50მმ სისქის ქვაბამბის იზოლაციით.

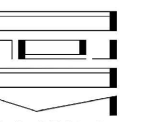
სახანძრო ვენტილაციის სისტემაში გამოყენებული ყველა ვენტილატორი უნდა აკმაყოფილებდეს ტემპერატურულ მოთხოვნას (400 °C / 120წთ.)

პირობითი აღნიშვნები

დამკვეთი

შ.პ.ს. "მიდამო"

ს.კ. 404536515,
ქ. თბილისი
ი. აბაშიძის ქ. #77



შემსრულებელი

შ.პ.ს. "ვერჯე"

ქ. თბილისი
პ. ასლანაძის #29ა
E-mail: info@verge.ge

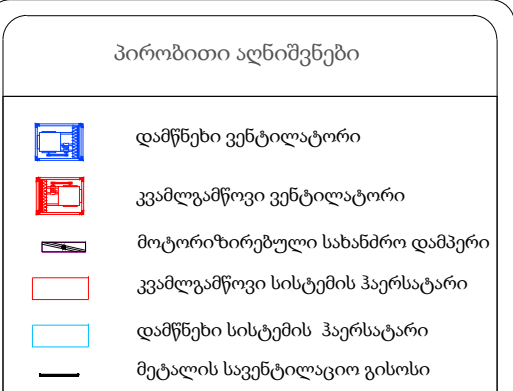


პროექტის დასახელება

ნახაზის დასახელება

თავფურცელი

მასშტაბი:	
თარიღი:	18/11/2022
ფურცელი:	01
ფურცელები:	05



დამკვეთი	
<p>შ.პ.ს. "მიდამო"</p> <p>ს.კ. 404536515. ქ. თბილისი ი. ავაშიძის ქ. #77</p>	

შემსრულებელი

შ.პ.ს. "ვერგე"

ქ. თბილისი
პ. ასლანაძის #29ა
E-mail: info@verge.ge



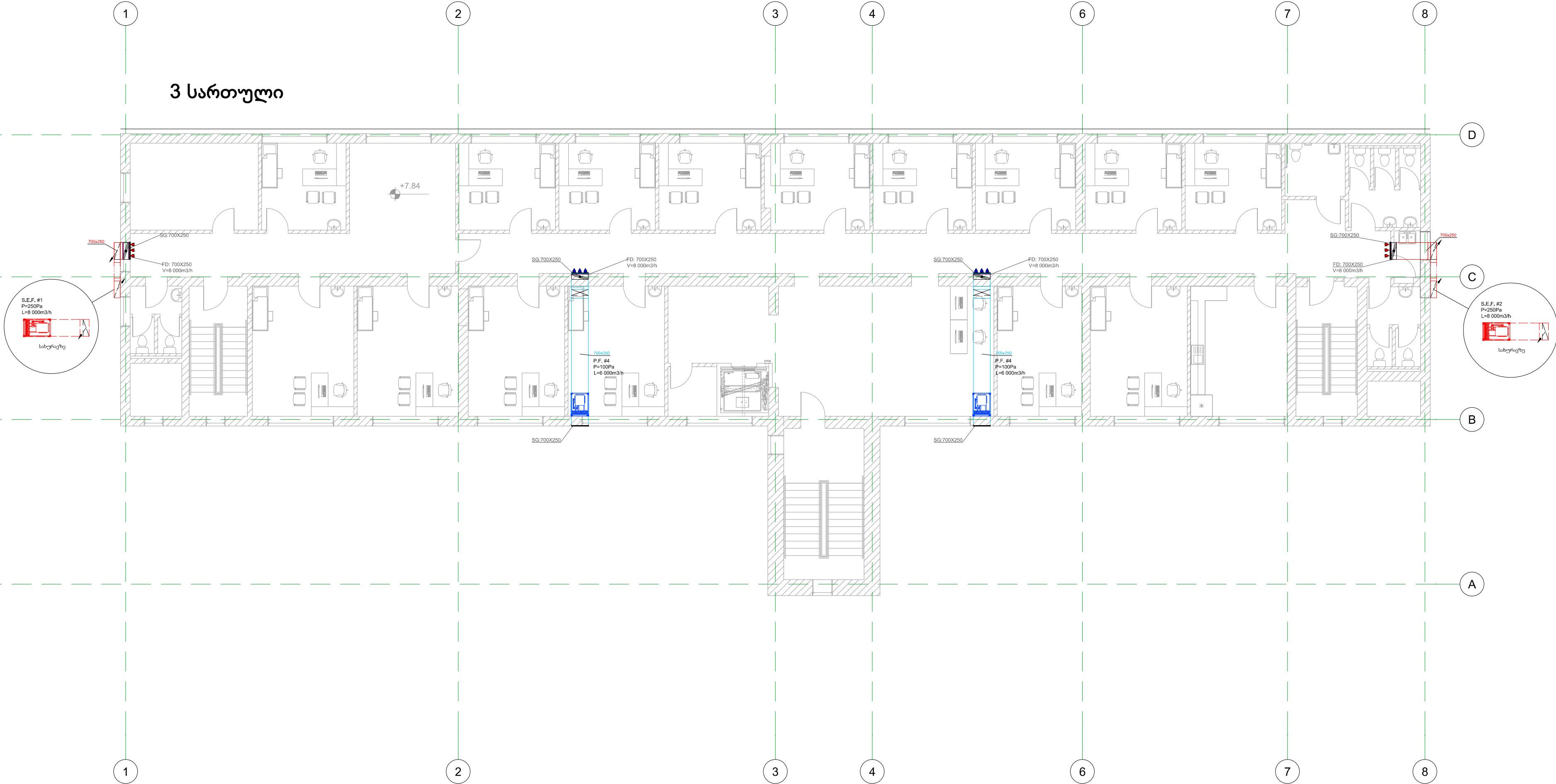
პროექტის დასახელება

ნახაზის დასახელება

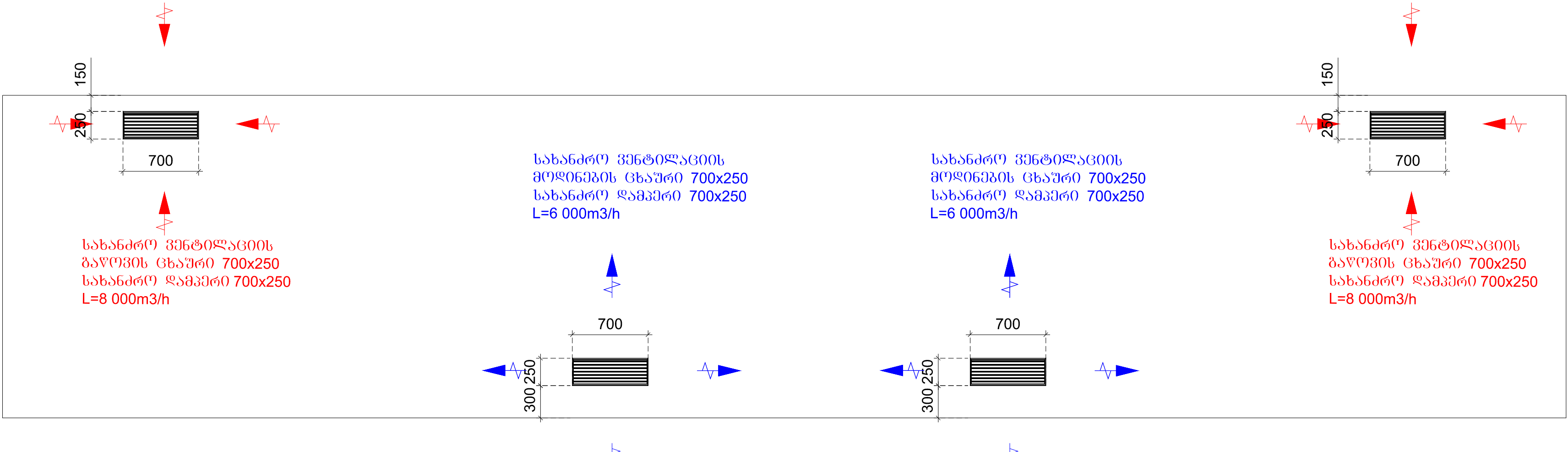
II სართულის გეგმა კვამლამწოვი სისტემის დატანით

მასშტაბი:	1:120
თარიღი:	02 18/11/2022
ფურცელი:	05
ფურცელები:	

3 სართული



სახანძრო ვენტილაციის სართულის კორილორის ჯრილი



პირობითი აღნიშვნები

- დამწვნი ვენტილაციური
- კვამლაგაშვი ვენტილაციური
- მოტორიზირებული სახანძრო დამწერი
- კვამლაგაშვი სისტემის ჰაერსატარი
- დამწვნი სისტემის ჰაერსატარი
- მეტალის სავერტილაციო გისოსი

დამკვეთი

შ.პ.ს. "მიდამო"

ს.კ. 404536515
ქ. თბილისი
ი. აბაშიძის ქ. #77

შემსრულებელი

შ.პ.ს. "ვერჯე"

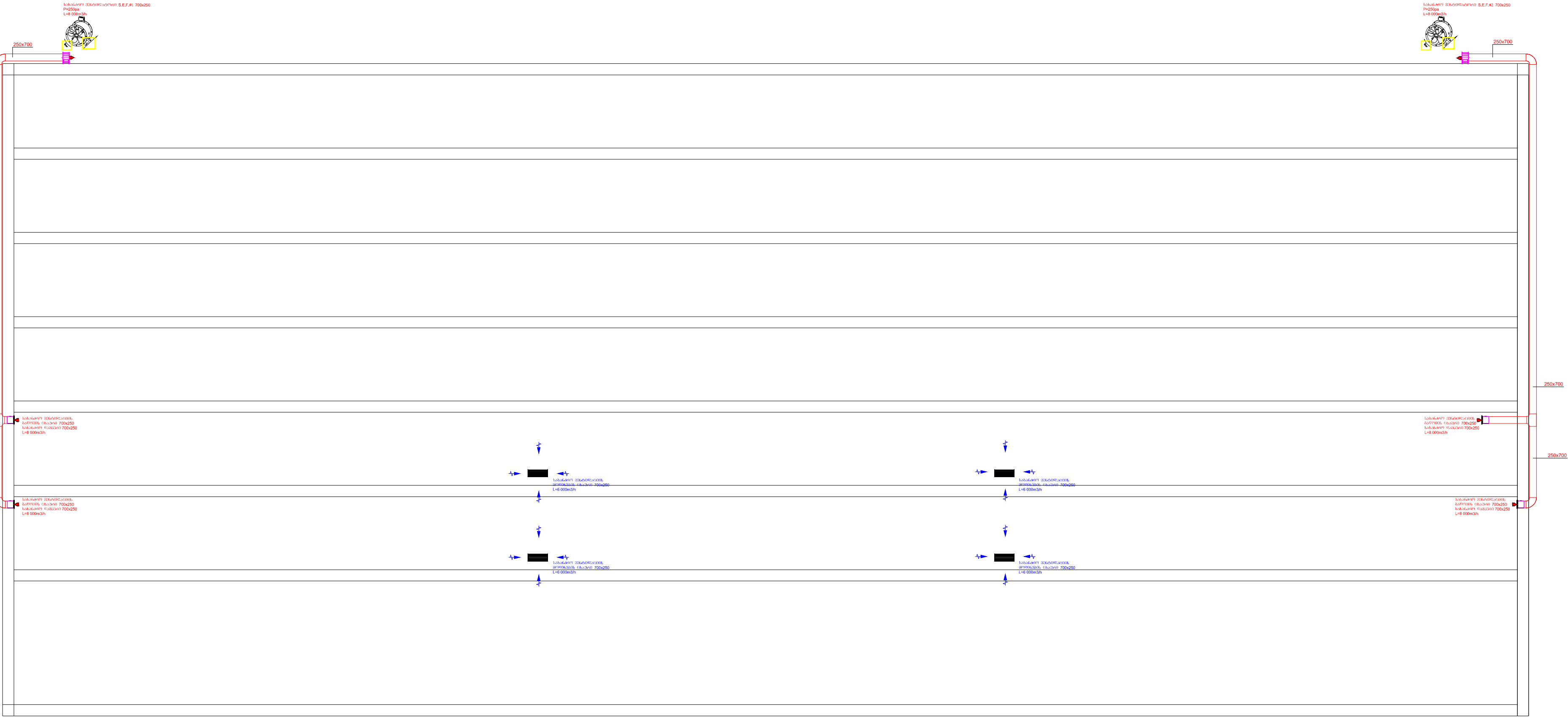
ქ. თბილისი
პ. ასლანაშვილის #29ა
E-mail: info@verge.ge

პროექტის დასახელება

ნახაზის დასახელება

III სართულის გეგმა კვამლაგაშვი სისტემის დატანით

მასშტაბი:	1:130
თარიღი:	18/11/2022
ფურცელი:	03
ფურცელები:	05



- პირობითი აღნიშვნები
- დამწვები ვენტილატორი
 - კვამლგამწოვი ვენტილატორი
 - მოტორიზირებული სახანძრო დამწერი
 - კვამლგამწოვი სისტემის ჰაერსატარი
 - დამწვები სისტემის ჰაერსატარი
 - მეტალის სავენტილაციო გისოსი

დამკვეთი

შ.პ.ს. "მიდამო"

ს.კ. 404536515
ქ. თბილისი
ი. აბაშიძის ქ. #77

შემსრულებელი

შ.პ.ს. "ვერგე"

ქ. თბილისი
პ. ასლანაძის #29ა
E_mail: info@verge.ge

პროექტის დასახელება

ნახაზის დასახელება

კვამლგამწოვი სისტემის ჰაერსატარი

მასშტაბი:	
თარიღი:	18/11/2022
ფურცელი:	04
ფურცელები:	05

	კვამლგამწოვი სისტემა		
1	კვამლგამწოვი ვენტილატორი 8 000m3/h. 250პა. 400°C 120წთ.	კომპლექტი	2
2	დამწნეხი ვენტილატორი 6 000m3/h. 100პა.	კომპლექტი	4
3	ანტივიბრაციული გადამყვანი ვენტილატორისთვის	კომპლექტი	6
4	ვენტილატორის ანტივიბრაციული სამაგრი კომპლექტი.	კომპლექტი	6
5	ვენტილატორის სიხშირული მართვის ბლოკი.	კომპლექტი	6
6	მოტორიზირებული სახანძრო დამპერი 400°C 120წთ. 700x250. 24v	ცალი	8
7	მეტალის სავენტილაციო გისოსი 400°C 120წთ. 700x250	ცალი	12
8	ფოლადის მოთუთიებული ჰაერსატარი. 1.2mm	მ²	210
9	ქვაბამბის შეფუთვა 50მმ.	მ²	210
10	მოთუთიებული ჰაერსატარი 0.5mm (კლადინგისთვის)	მ²	240
11	ანკერი Ø 10mm	ცალი	250
12	ხრახნიანი ღერო Ø 10mm	გრძ. მ.	125
13	ქანჩი საყელოთი Ø 10mm	ცალი	1000
14	ლითნის სამაგრი კრონშტეინი	გრძ. მ.	80
15	დამხმარე მასალები (მთლიანი ღირებულების 3%)	კომპლექტი	1

პირობითი აღნიშვნები

დამკვეთი

შ.პ.ს. "მიდამო"
ს.კ. 404536515
ქ. თბილისი
ი. აბაშიძის ქ. #77



შემსრულებელი

შ.პ.ს. "ვერგე"
ქ. თბილისი
პ. ასლანაძის #29ა
E_mail: info@verge.ge



პროექტის დასახელება

ნახაზის დასახელება

მასალათა სპეციფიკაცია

მასშტაბი:	
თარიღი:	18/11/2022
ფურცელი:	05
ფურცელები:	05